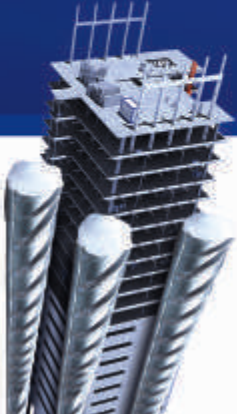
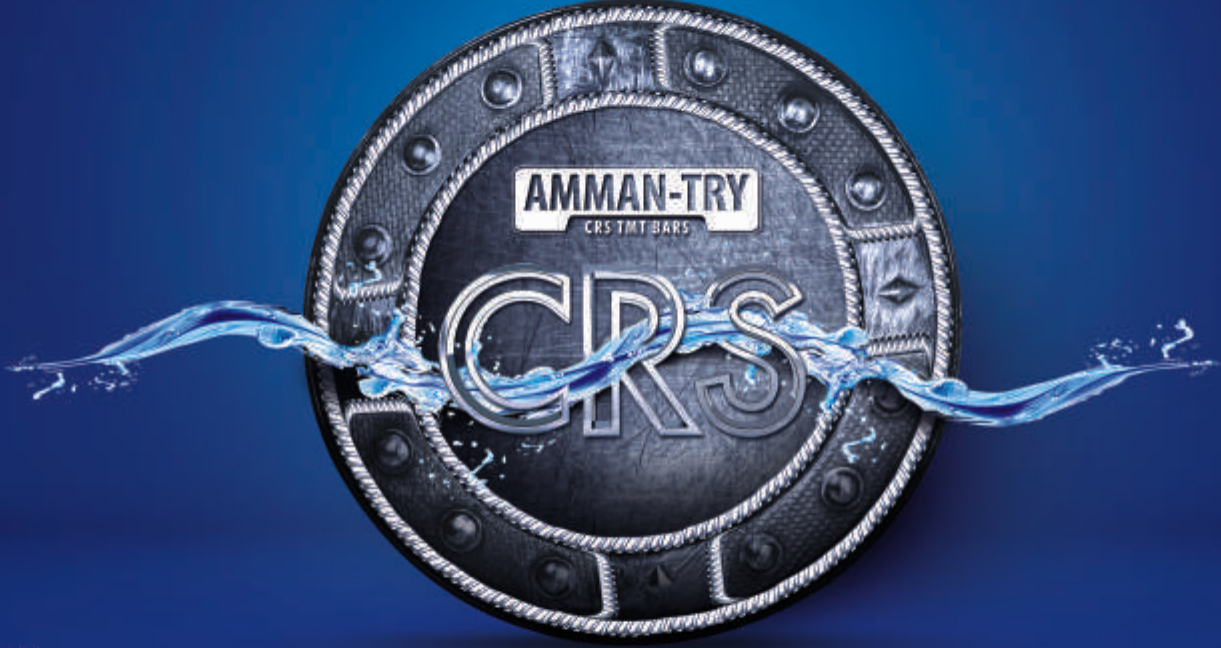


துரு அரித்தலை தடுக்கும்

மிகவும் பாதுகாப்பானது



AMMAN-TRY
CRS TMT BARS



IS : 2830 IS : 1786



எந்த தண்ணிக்கும்
ஏத்த கம்பி



AMMAN-TRY
CRS TMT BARS

அரித்தல்:

அரித்தல் என்பது இரும்பு மற்றும் அதை சார்ந்த கட்டுமான பணிகளுக்கு மிகவும் எதிரியாக கருதப்படுகின்றது. மேலும் இது இயற்கையான வேதியியல் மாற்றமாகும். இதனை தடுத்து நிறுத்த முடியாது, இது R.C.C கட்டுமான பணிகளுக்கு அழிவுத் தன்மையை உண்டாக்குவதுடன், உலகில் அனைவருக்கும் பொருளாதார நஷ்டத்தையும் ஏற்படுத்துகிறது.

அரித்தலுக்கான காரணங்கள் :

- நாம் சாதாரண இரும்பு கம்பிகளை பயன்படுத்தி கட்டிடங்களை கட்டும்பொழுது எங்கெங்கு ஈரப்பதம் உள்ளதோ அங்கு எல்லாம் உறுதியாக அரித்தல் தாக்கி கட்டுமான பணிகளாகிய வீடு மற்றும் பாலங்களுக்கு விரைவில் சேதத்தை விளைவிக்கின்றது.
- சுற்றுப்புற சூழ்நிலையில் உள்ள காற்று, ரசாயன மூலப்பொருட்கள் மற்றும் பிரானவாயு ஆகியவற்றிலுள்ள அணுக்களுடன் மற்றொரு மூலகத்தின் அணு கூட்டுப்பொருள்கள் சேர்ந்து சமநிலை அடையும் பொழுது பலப்படுத்தப்பட்ட கம்பியில் அரித்தல் ஏற்படுகின்றது.
- வெளிப்புறத்தில் உள்ள குளோரைடு அணுக்கள் கம்பியின் மேல்பரப்பில் படிவதால் இரும்பானது, இரும்பு ஆக்ஸைடாக வேதியியல் மாற்றம் அடைகின்றது. இதுவே அரித்தல் ஏற்பட காரணமாகின்றது.
- கட்டுமான பணிகளுக்கு பயன்படுத்தும் தண்ணீரின் pH மதிப்பு 8.5க்கு குறைவாக இருக்க வேண்டும், மேலும் வெளிப்புற காற்றில் உள்ள ஆக்ஸிஜன் ஈரப்பதம் அடைந்து கம்பியில் கட்டுமான கம்பியின் மேற்பரப்பில் படிவதால் அரித்தலாகி தாக்குகின்றது.



கட்டிடத்தின் ஆயுளை
நீடிக்கச் செய்கின்றது.

CRS செய்முறை விளக்கம் :

காப்பர் சேர்க்கை :

காப்பர் சேர்க்கையினால் கம்பியல் உள்ள நுண்ணிய துவாரங்கள் அடைக்கப்பட்டு அரித்தலை குறைக்க துணை நிற்கின்றது.

குரோமியம் சேர்க்கை:

குரோமியம் சேர்க்கையினால் கம்பியின் பலம் கூடுகின்றது. மேலும் கண்களுக்கு புலப்படாத மெல்லிய படலம் வெளிப்புரத்தில் படிவதால் நுண்ணிய துவாரங்கள் அடைக்கப்பட்டு அரித்தலை மந்தம் அடைய செய்வதுடன், கம்பியின் தாங்கும் சக்தியை அதிகரிக்கின்றது.

பாஸ்பரஸ் அதிகரித்தல் :

பாஸ்பரஸ் அளவை - அதிகரிப்பதன் மூலம் இரும்பு கம்பியின் அரித்தலை கட்டுப்படுத்தும் சக்தி கூடுதலாகின்றது.

செய்முறை:

CRS கம்பிகள் TMT செய்முறையில் தயாரிக்கப்படுகிறது.

CRS கம்பிகளின் சிறப்பு அம்சங்கள் :

CRS கம்பிகள் அரிக்கும் விகிதத்தை குறைப்பதால் கட்டிடத்தின் ஆயுளை நீடிக்க செய்கின்றது

அரிக்கும் தன்மையை தடுக்கும் காரணிகளை தொடர்ச்சியான பரிசோதனையின் மூலம் கண்டுபிடித்து அதன்படி CRS கம்பிகளை உற்பத்தி செய்கின்றோம். மேலும் அவற்றினை *Struchural Engineering Research Centre, Chennai* இல் பரிசோதித்துள்ளோம்.

கம்பிகளை கடலோர பகுதியில் உள்ள கட்டிடங்களுக்கும், உப்புநீர் மிகுதியாக உள்ள பகுதிகளில் கட்டப்படும் கட்டிடங்களுக்கும் பயன்படுத்துவது மிகவும் சிறந்தது.



Technical Data

| ISI | | | |
|---------|----------------------|-------------------------|----------------------|
| Section | Min.Wt. (Kg/Mtr.) | Normal Wt. (Kg/Mtr.) | Max Wt. (Kg/Mtr.) |
| 06 mm | 0.206 | 0.222 | 0.238 |
| 08 mm | 0.367 | 0.395 | 0.423 |
| 10 mm | 0.574 | 0.617 | 0.660 |
| 12 mm | 0.843 | 0.888 | 0.932 |
| 16 mm | 1.500 | 1.579 | 1.658 |
| 20 mm | 2.393 | 2.467 | 2.541 |
| 25 mm | 3.739 | 3.855 | 3.971 |

| AMMAN TRY | |
|--|----------------------|
| Bar Weight (Kg / 40 Feet) Min - Max | No.of Bars/Bundle |
| 2.512 - 2.707 | 20 |
| 4.645 - 4.877 | 10 |
| 7.084 - 7.525 | 7 |
| 10.412 - 10.980 | 5 |
| 18.288 - 19.270 | 3 |
| 29.175 - 30.000 | 2 |
| 45.720 - 47.000 | 1 |

Chemical Composition

| Elements | Min% | Max% |
|------------|-------|-------|
| CARBON | 0.15 | 0.18 |
| MANGANESE | 0.45 | 0.60 |
| SULPHUR | 0.030 | 0.045 |
| PHOSPHORUS | 0.030 | 0.055 |
| CHROMIUM | 0.15 | 0.25 |
| COPPER | 0.30 | 0.35 |
| SILICON | 0.15 | 0.25 |

Mechanical Properties

| Property | Fe-500 |
|-----------------------------------|--|
| Yield / 0.2% Proof Strength (Min) | 500 N/mm ² |
| Ultimate Tensile Strength | Minimum 8% above measured yield / proof strength, however not less than 545 N/mm ² |
| Elongation | 12.0 % min |
| Bend Test | Satisfies bend test around a mandrel (thro 180°) of 4d for dia upto and including 20mm and 5d for over 20mm dia. |
| Re Bend Test | Satisfies Rebend test around a mandrel of 5d for dia upto and including 10mm and 7d for over 10mm dia through 45° bend and 22.5° reverse bend. |

CRS Bars gives

90 years

life with just

additional cost 5% of
ordinary TMT Bars



AMMAN-TRY
CRS TMT BARS

ஸ்ரீ அம்மன் ஸ்டீல் & அலாய்டு இண்டஸ்ட்ரீஸ் (பு) லிட., திருச்சி - 01.

✉ mktg@ammantry.com 🌐 www.ammantry.com

வாடிக்கையாளர் உதவி எண் : 75503 01234